

松浦商工会議所会員様向けサービス事業

快適・安心・全身を一度に検査

PET/CT

がん検診

Positron Emission Tomography/CT

全身の **早期がん** を発見
そして **早期治療** へ



がんは、日本人の死因の第1位です。がんは自覚症状が出たときには、かなり進行しています。小さいうちに発見されれば治る確率は飛躍的に向上します。そのためには**早期発見**が**大切**です。

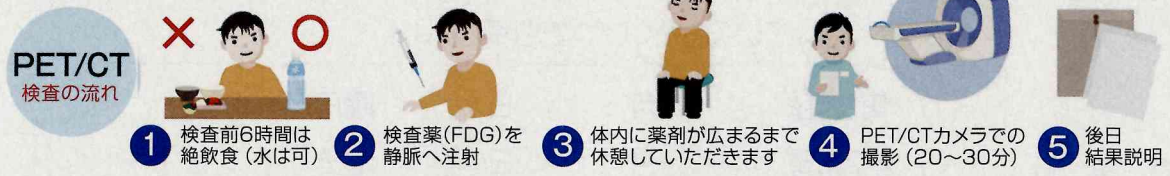
検診コース	一般価格	優待価格(税込)
ベーシック追跡型	97,750円	87,750円
スタンダードコース	131,700円	121,700円
スペシャルコース	153,300円	143,300円
プレミアムコース	201,600円	191,600円

全身のがんの有無と場所、転移箇所、大きさが診断できる最新機器です。

全身の臓器へのFDG薬剤の取り込みを断面画像として捉え、病気の原因や病巣・病状を的確に診断することのできる新しい検査方法です。併せてCTを同時に撮影することで病巣の位置を正確に診断できます。

フェリーターミナル・駅・空港等への送迎を行っております。詳しくはご相談ください。検査後お弁当を用意しております。詳しくご説明が必要な場合はお伺いしてご説明させていただきます。お気軽にご相談下さい。

※スペシャル・プレミアムコースは検診までの案内となります。
※消費税の変更にともない価格の改定をさせていただきます。



救急 **西諫早病院**

西諫早病院癌研PET/CT画像診断センター

〒854-0063 長崎県諫早市員津町3015
 ■診療日: 月~金曜日・土曜日(隔週)
 ■休診日: 日・祝日

サテライトクリニックPET/CT佐世保

〒857-0051 長崎県佐世保市浜田町2-7
 ■診療日: 月~金曜日・土曜日(隔週)
 ■休診日: 日・祝日



- 交通のご案内
- J R JR西諫早駅より徒歩約5分
 - バス 農林試験場バス停より徒歩約3分
 - 自動車 長崎自動車道諫早ICより約5分



- ※専用駐車場はございません。
- 交通のご案内
- J R JR佐世保駅より、タクシーで5分
MR佐世保中央駅より、タクシーで4分
 - バス 松浦国際通バス停下車、徒歩1分
 - 自動車 佐世保中央ICより、車で1分

御予約、お問い合わせは **西諫早病院PET/CTセンター 0957-25-6666** へお願いします。